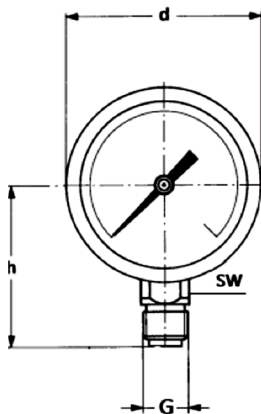
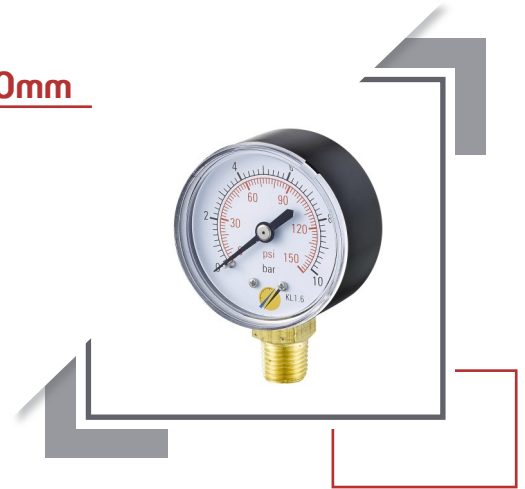


### Manomètre à tube de bourdon boîtier ABS Ø50mm

#### Application :

- Pour fluides gazeux ou liquides, non cristallisants.
- Systèmes pneumatiques, pompes, compresseurs, régulateurs



#### CARACTÉRISTIQUES TECHNIQUES

|                             |  |
|-----------------------------|--|
| <b>Boîtier</b>              | Boîtier rond, ABS, Ø50mm                               |
| <b>Degré de protection</b>  | IP 54  |
| <b>Mouvement</b>            | Alliage de cuivre                                      |
| <b>Aiguille</b>             | Aluminium noir   |
| <b>Cadran</b>               | Aluminium blanc graduation et chiffre en noir et rouge |
| <b>Voïant</b>               | Polycarbonate  |
| <b>Raccord</b>              | 1/8"G conique laiton - Vertical                        |
| <b>Classe</b>               | 1.6 % - Selon norme EN 837-1                           |
| <b>Échelle</b>              | Bar / psi  |
| <b>Étendues de mesure</b>   | De -1/0 à 40 bar                                       |
| <b>Influence de la T°</b>   | +0.4% de l'EM/10°C en augmentation de T°               |
| <b>T<sub>ref</sub> 20°C</b> | -0.4% de l'EM/10°C en diminution de T°                 |
| <b>T° ambiante</b>          | -40°C + 60°C   |
| <b>T° du fluide</b>         | Max 60°C   |
| <b>Surpression Maxi</b>     | 1.25 x fsd si ≤ 40 bar<br>1.15 x fsd si ≥ 60 bar       |

#### DIMENSIONS (mm)

| Réf.   | DN | b  | d    | G     | h  | SW |
|--------|----|----|------|-------|----|----|
| M50VP1 | 50 | 27 | 53.6 | 1/8"G | 47 | 14 |