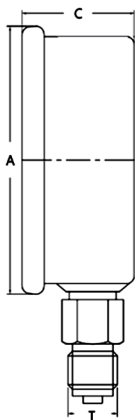
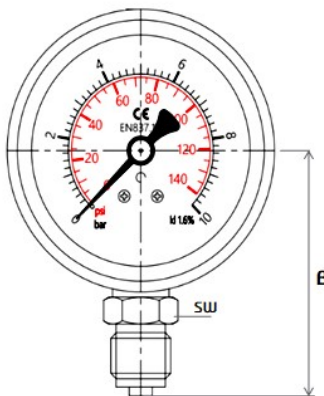


### Manomètre à tube de bourdon boîtier acier Ø 100mm

#### Application :

- Pour fluides gazeux ou liquides, non cristallisants.
- Systèmes pneumatiques, pompes, compresseurs, régulateurs



#### CARACTÉRISTIQUES TECHNIQUES

<b>Boîtier</b>	Boîtier rond, Acier, Ø 100mm
<b>Degré de protection</b>	IP 54
<b>Mouvement</b>	Alliage de cuivre
<b>Aiguille</b>	Aluminium noir
<b>Cadran</b>	Aluminium blanc graduation et chiffre en noir et rouge
<b>Voÿant</b>	Verre
<b>Raccord</b>	1/2"G laiton - Vertical
<b>Classe</b>	1.6 % - Selon norme EN 837-1
<b>Échelle</b>	Bar / psi
<b>Étendues de mesure</b>	De -1/0 à 250 bar
<b>Influence de la T°</b>	+0.3% de l'EM/10°C en augmentation de T°
<b>T<sub>ref</sub> 20°C</b>	-0.3% de l'EM/10°C en diminution de T°
<b>T° ambiante</b>	-40°C + 60°C
<b>T° du fluide</b>	Max 60°C
<b>Supression Maxi</b>	1.25 x fsd si ≤ 40 bar 1.15 x fsd si ≥ 60 bar

#### DIMENSIONS (mm)

Réf.	DN	C	A	T	B	SW
M100VM	100	35	100	1/2"G	74	22