

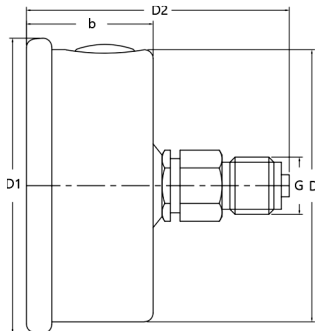
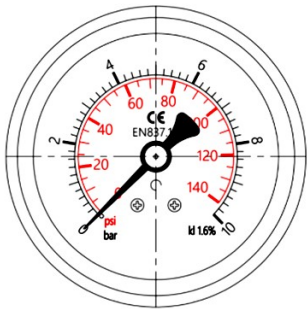
### Manomètre à tube de bourdon Ø 50mm

#### Application :

- Pour fluides gazeux ou liquides, non cristallisants.
- Process industrie : Hydraulique et pneumatique, chimie et pétrochimie, génie mécanique et construction d'usine

#### Caractéristiques :

- Construction robuste
- Sec ou rempli de liquide
- Boîtier en inox



#### CARACTÉRISTIQUES TECHNIQUES

<b>Boîtier</b>	Boîtier rond, inox AISI 304, Ø 50mm
<b>Degré de protection</b>	IP 65
<b>Mouvement</b>	Alliage de cuivre
<b>Figuille</b>	Aluminium noir
<b>Cadran</b>	Aluminium blanc, graduation et chiffre en noir et rouge
<b>Voyant</b>	Polycarbonate
<b>Raccord</b>	1/4"G laiton - Axial
<b>Classe</b>	1.6 % - Selon norme EN 837-1
<b>Échelle</b>	Bar / psi
<b>Étendues de mesure</b>	De -1/0 à 250 bar
<b>Influence de la T°</b>	+0.3% de l'EM/10°C en augmentation de T°
<b>T<sub>ref</sub> 20°C</b>	-0.3% de l'EM/10°C en diminution de T°
<b>T° ambiante</b>	-40°C +60°C (sec) / -20°C +60°C (rempli)
<b>T° maxi process</b>	0°C + 60°C (sec ou rempli)
<b>Surpression maxi</b>	1.25 x fsd si ≤ 60 bar 1.15 x fsd si ≥ 100 bar

#### DIMENSIONS (mm)

DN	D1	b	D2	D	G
50	58.20	28.30	54.00	51.50	1/4" G