

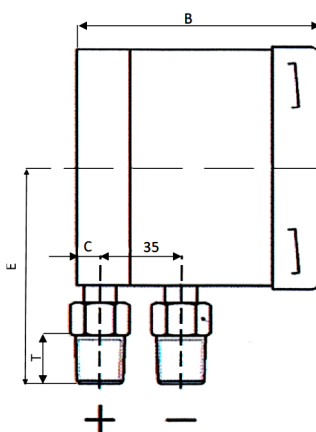
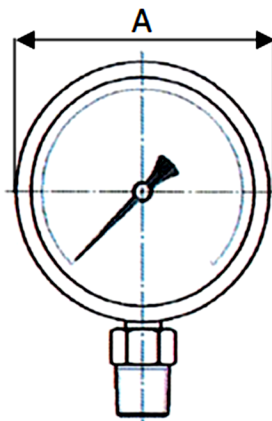
Manomètre différentiel tout inox Ø 100mm

Application :

- Laboratoire et Médical
- Pétrole et Gaz / Produits chimiques
- Machinerie

Caractéristiques :

- Mesure de basses pressions
- Pour gaz non corrosifs



CARACTÉRISTIQUES TECHNIQUES

Boîtier	Boîtier rond, inox AISI 304, Ø100mm
Degré de protection	IP 65
Mouvement	Membrane AISI 316Ti
Aiguille	Aluminium noir
Cadran	Aluminium blanc, graduation et chiffre en noir
Voyant	Verre de sécurité
Raccord	2 x 1/2"G Inox - Vertical
Classe	1.6 % - Selon norme EN 837-3
Échelle	bar
Étendues de mesure	De 0+0.6 à 25 bar
Pression statique	100 bar maxi
Influence de la T° T _{ref} 20°C	+0.3% de l'EM/10°C en augmentation de T° -0.3% de l'EM/10°C en diminution de T°
T° ambiante	-20°C + 60°C
T° maxi process	+100°C

DIMENSIONS (mm)

Réf	A	B	C	€	T	Raccord
MDX100V	101.5	51	13	90	20	2 x 1/2"G