

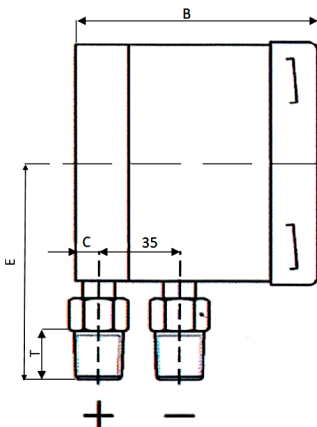
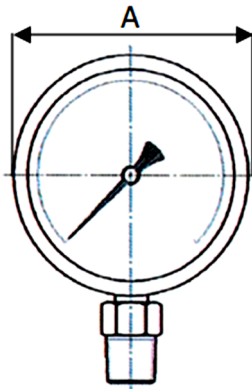
Manomètre différentiel tout inox Ø 160mm

Application :

- Laboratoire et Médical
- Pétrole et Gaz / Produits chimiques
- Machinerie

Caractéristiques :

- Mesure de basses pressions
- Pour gaz non corrosifs



CARACTÉRISTIQUES TECHNIQUES

Boîtier	Boîtier rond, inox AISI 304, Ø 160mm
Degré de protection	IP 65
Mouvement	Membrane AISI 316Ti
Aiguille	Aluminium noir
Cadran	Aluminium blanc, graduation et chiffre en noir
Voyant	Verre de sécurité
Raccord	2 x 1/2"G Inox - Vertical
Classe	1.6 % - Selon norme EN 837-3
Échelle	bar
Étendues de mesure	De 0+0.6 à 25 bar
Pression statique	100 bar maxi
Influence de la T° T _{ref} 20°C	+0.3% de l'EM/10°C en augmentation de T° -0.3% de l'EM/10°C en diminution de T°
T° ambiante	-20°C + 60°C
T° maxi process	+100°C

DIMENSIONS (mm)

Réf	A	B	C	€	T	Raccord
MDX160V	162	49	13	120	20	2 x 1/2"G