

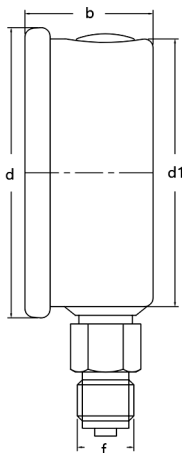
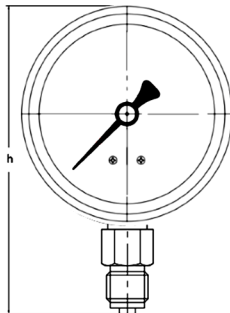
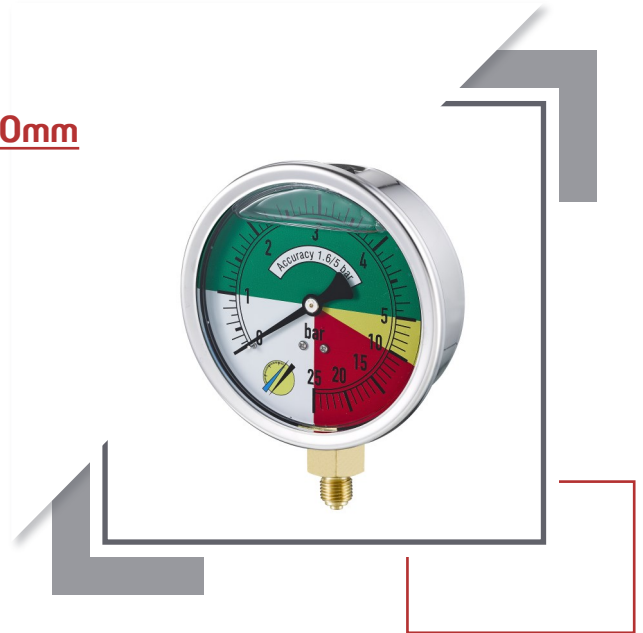
### Manomètre à échelle dilatée Ø 100mm

#### Application :

- Pour fluides gazeux ou liquides, non visqueux et non cristallisants.
- Adapté aux points de mesure avec vibrations et charge de pression dynamique élevées. Particulièrement utilisé dans le secteur agricole.

#### Caractéristiques :

- Construction robuste
- Rempli de liquide
- Boîtier en inox



#### CARACTÉRISTIQUES TECHNIQUES

<b>Boîtier</b>	Boîtier rond, inox AISI 304, Ø 100mm
<b>Degré de protection</b>	IP 65
<b>Mouvement</b>	Alliage de cuivre
<b>Riguille</b>	Aluminium noir
<b>Cadran</b>	Aluminium blanc, 3 zones de couleurs, graduation et chiffre en noir
<b>Voyant</b>	Acrylique
<b>Raccord</b>	1/4"G laiton - Vertical
<b>Classe</b>	1.6 % - Selon norme EN 837-1
<b>Échelle</b>	bar
<b>Étendues de mesure</b>	0+5/25 et 0+20/60
<b>Influence de la T° T<sub>ref</sub> 20 C</b>	+0.3% de l'EM/10°C en augmentation de T° -0.3% de l'EM/10°C en diminution de T°
<b>T° ambiante</b>	-20°C + 60°C
<b>T° maxi process</b>	0°C + 60°C
<b>Surpression maxi</b>	1.25 x fsd si < 60 bar 1.15 x fsd si > 100 bar

#### DIMENSIONS (mm)

DN	h	d	d1	b	f
100	97	108	97	35.10	1/4"G