

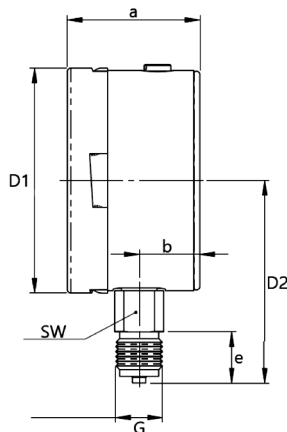
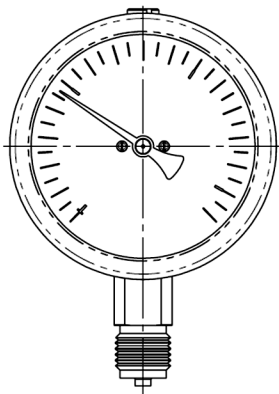
Manomètre haute pression tout inox Ø 100mm

Application :

- Pour fluides gazeux ou liquides, non cristallisants.
- Process industrie : Hydraulique et pneumatique, chimie et pétrochimie, génie mécanique et construction d'usine

Caractéristiques :

- Construction robuste
- Sec ou rempli de liquide
- Boîtier et mécanisme en inox



CARACTÉRISTIQUES TECHNIQUES

Boîtier Boîtier rond avec fond éjectable, inox AISI 304, Ø 100mm

Degré de protection IP 65

Mouvement Tube AISI 316Ti

Riguille Aluminium noir

Cadran Aluminium blanc, graduation et chiffre en noir

Voquant Verre de sécurité

Raccord =< 2500 bar : Vertical 1/2"G - Inox 316

Classe 1.0 % - Selon norme EN 837-1

Échelle bar

Étendues de mesure De 0+1600 à 3000 bar

Influence de la T°
T_{ref} 20°C +0.4% de l'EM/10°C en augmentation de T°

T° ambiante -25°C + 60°C
T° du fluide +100°C max (sec) / +60°C (rempli)

Surpression maxi 0.75 x fsd si ≤ 600 mbar

DIMENSIONS (mm)

	D1	D2	a	b	e	G	SW
=< 2500 bar	100	91	59	27	23	1/2"G	22
> 2500 bar	100	91	59	27	-	9/16"UNFx18 HP	-