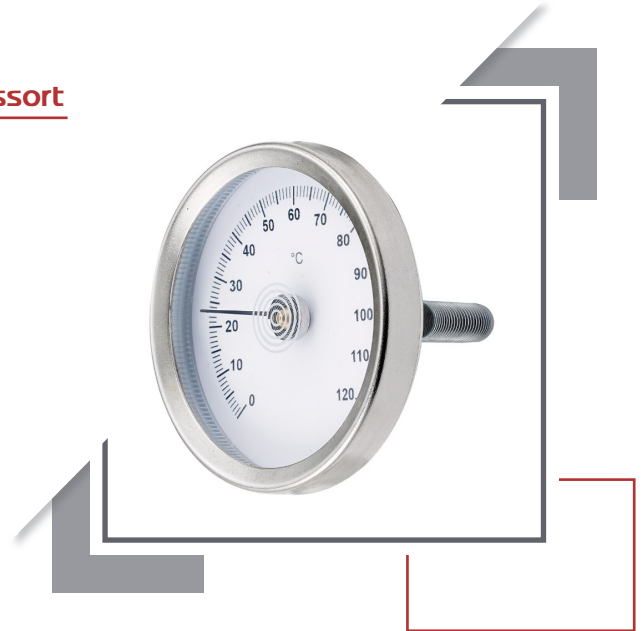


Thermomètre bimétallique à ressort

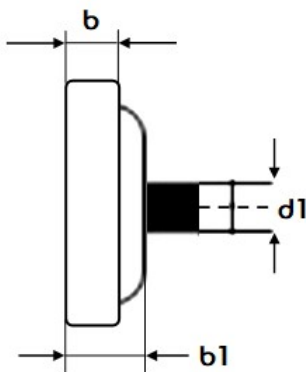
Utilisation :

Ces thermomètres robustes sont prévus pour des installations de chauffage dont la température de conduit d'alimentation ne dépasse pas 120°C.



CARACTÉRISTIQUES TECHNIQUES

Boîtier	Acier galvanisé
Plage de température	0 + 120°C
Élément de mesure	Spirale bimétallique
Degré de protection	IP54
Aiguille	Aluminium noir
Cadran	Aluminium blanc, graduation et chiffre en noir
Voquant	Plexiglas
Classe de précision	2%



DIMENSIONS (mm)

DN	b	d1	b1	Poids (gr)
63	10	7	16	65